

LONDRA

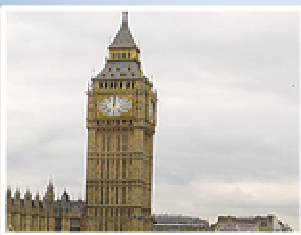
Londra è la capitale e la maggiore città del **Regno Unito** e dell'**Inghilterra** ed è situata nella parte meridionale della **Gran Bretagna**. Una città che ha enorme influenza in fatto di cultura, comunicazione, politica, economia e arte. Londra è la terza piazza borsistica del mondo, e i suoi cinque aeroporti internazionali ne fanno il più grande snodo del traffico aereo globale.

Londra è la città più popolata dell'Unione Europea, gli abitanti, chiamati "londinesi" appartengono alle più diverse nazionalità, religioni e culture; a Londra sono parlate oltre 300 lingue, più che in ogni altra città del mondo.

A Londra hanno sede numerose istituzioni, organizzazioni e società internazionali, a conferma del suo ruolo mondiale.



Buckingham Palace, a Londra, è la residenza ufficiale del sovrano del **Regno Unito**. L'espressione Buckingham Palace è diventata comune per esprimere tutto quanto attiene agli ambienti della Corte e della famiglia reale. Oltre ad essere la residenza ufficiale di **Elisabetta II**, Buckingham Palace è il luogo in cui si svolgono numerose cerimonie pubbliche (dai ricevimenti dei reali alle visite dei vari capi di Stato) ed è anche una notevole attrazione turistica (famoso in tutto il mondo è il **cambio della Guardia**).



Il Palazzo di Westminster, (conosciuto anche come Houses of Parliament) è il palazzo di Londra in cui hanno sede le due camere del Parlamento del Regno Unito (la Camera dei Lord e la Camera dei comuni). Si trova sulla riva settentrionale del Tamigi. Una delle caratteristiche più famose del palazzo è la torre dell'orologio (la St Stephen's Tower), una notevole attrazione turistica che ospita il famosissimo **Big Ben**.

L'abbazia di Westminster (il cui nome completo è Collegiate Church of Saint Peter in Westminster) è una chiesa di predominante stile gotico tradizionale sede delle incoronazioni e di sepoltura dei monarchi britannici. Si trova a ovest del palazzo di **Westminster**, sede del parlamento. Fu chiamata così per distinguerla da quella di St. Mary of the Graces situata a est, sede di un monastero cistercense. Westminster Abbey è un sito patrimonio dell'umanità UNESCO.

La Torre di Londra (in inglese Tower of London) è un complesso costruito nel medioevo e composto da diversi edifici fortificati che nel tempo sono stati usati come fortezza, polveriera, palazzo reale e prigione per detenuti di famiglie nobili. È annoverata fra i patrimoni dell'umanità dell'UNESCO dal 1988.

Downing Street è una famosa via nel centro di Londra in cui si trovano gli edifici che sono, da oltre due secoli, le residenze ufficiali di due fra più importanti ministri del Regno Unito, il Primo Lord della Tesoreria ed il Secondo Lord della Tesoreria. L'indirizzo più importante di Downing Street è il numero 10, residenza ufficiale del Primo Lord della Tesoreria e, quindi, del Primo Ministro

Trafalgar Square è una piazza dedicata al ricordo della Battaglia di Trafalgar (1805), in cui la Royal Navy di Horatio Nelson sconfisse le flotte combinate di Francia e Spagna, durante le guerre napoleoniche. L'architettura odierna della piazza è dovuta a Charles Barry ed è stata completata nel 1845. Nella piazza, che è spesso sede di manifestazioni politiche, si trova la famosa **Colonna di Nelson**. D'inverno, in questa piazza, viene eretto un enorme albero di Natale, gemellato con quello della Grand-Place di Bruxelles, in Belgio.

Piccadilly Circus è il nome di una celebre piazza, nonché luogo di ritrovo. Famosa per i display luminosi e le insegne al neon posizionate su di un edificio posto al lato settentrionale della stessa e per la celebre Shaftesbury Memorial Fountain che rappresenta "l'Angelo della Carità Cristiana" (noto ai più col nome di "Eros"), la piazza è circondata da imponenti edifici quali il **London Pavilion** (sede di numerosi negozi e del Trocadero) ed il **Criterion Theatre**.

Notting Hill è un quartiere residenziale di Londra, appartenente al Municipio di Kensington and Chelsea. Esso è situato nella parte occidentale della prima fascia urbana, la più interna. Notting Hill si estende da Notting Hill Gate, dove è situata l'omonima stazione della metropolitana, fino a Portobello Road, lungo il quale si tiene il caratteristico mercato.

Hyde Park è uno dei più ampi parchi del centro di Londra. È uno dei Parchi Reali ed è noto per il suo **Speakers' Corner**. Il parco è diviso in due parti dal Serpentine Lake e si trova non distante da **Kensington Gardens**, che è comunemente considerato come una parte di Hyde Park, anche se nella realtà i due parchi sono separati.

Covent Garden è un distretto di Londra con molti ristoranti, musei, negozi, bancarelle d'artigianato; animato da vari artisti di strada è oggi una delle principali attrazioni turistiche della **capitale britannica**. Covent Garden è anche famoso per i suoi teatri.

Madame Tussauds è uno dei più famosi musei delle cere al mondo, presente in diverse città. All'interno del museo inglese, il più celebre, si possono ammirare le statue dei personaggi che hanno scritto la storia, dal re Enrico VIII a George W. Bush, passando per Hitler e la regina Elisabetta II, accanto ai quali si trovano statue di divi dello spettacolo di ieri e di oggi, sportivi ed altri ancora.

INFORMAZIONI

Ufficio del Turismo

Britain and London Visitor Centre (BLVC).
1 Lower Regent St, SW1 4XT
Tube: Piccadilly Circus
Tel: +44 (0)8701 566 366 (08701 LONDON)